

**Gerflor**<sup>®</sup>  
**theflooringgroup**



# Reference bytové výstavby

LEPENÉ DÍLCE

VINYL V ROLI

ZÁMKOVÉ DÍLCE

# Bytový komplex Zlaté terasy, Olomouc (2020 – 2021)

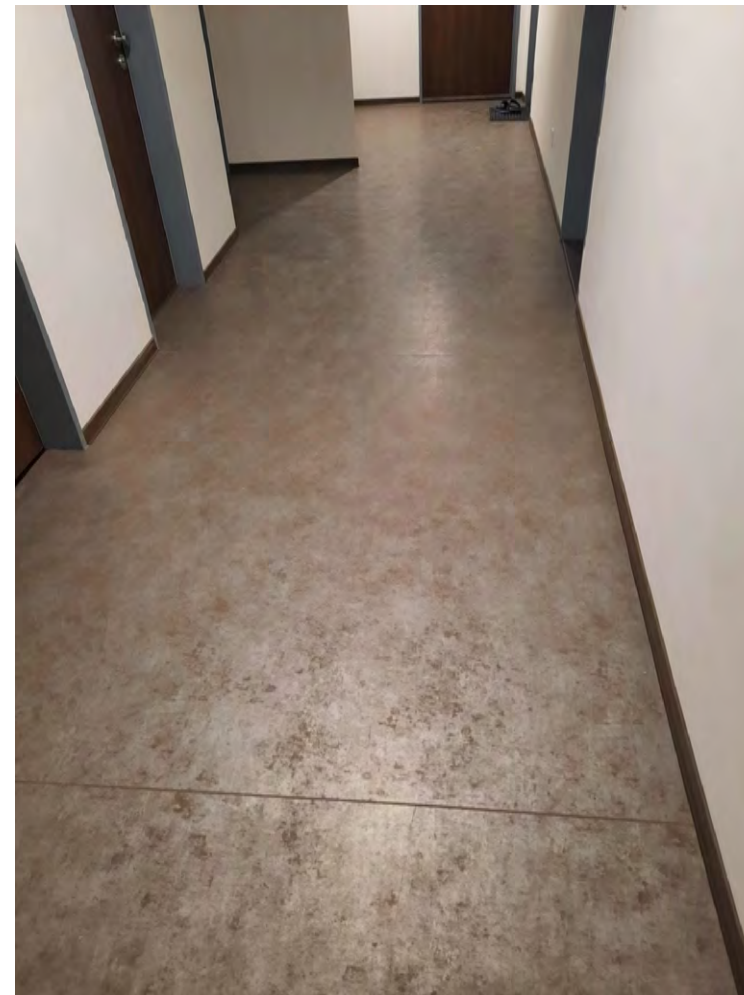
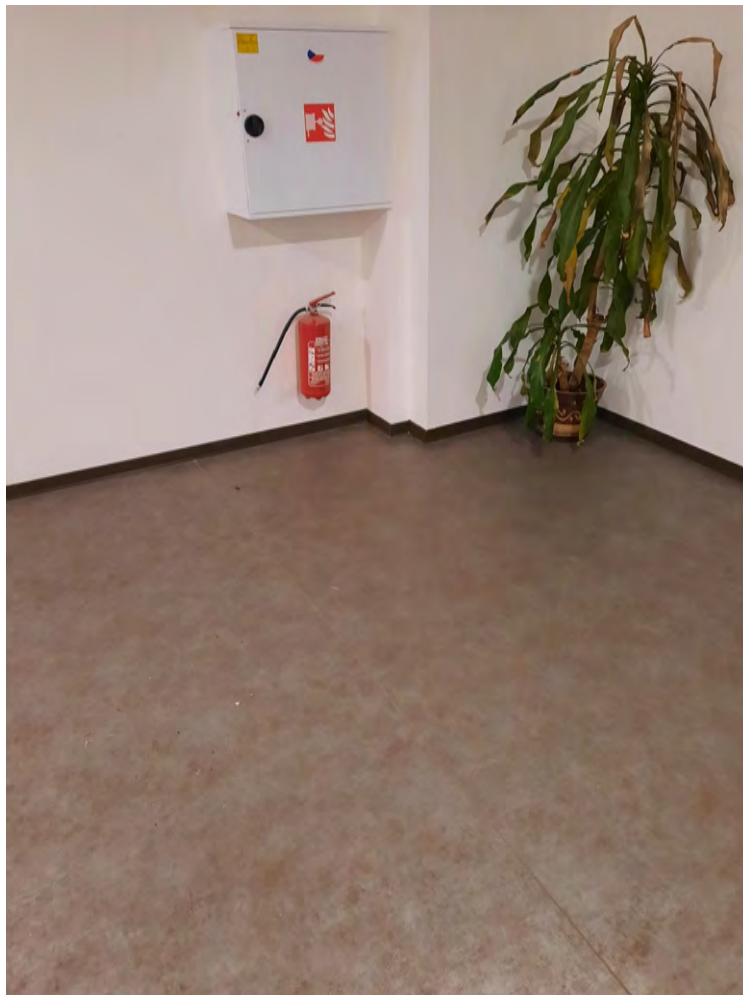
- Lepený vinylový dílec Creation 30 – 12 000 m<sup>2</sup> (byty)
- Heterogenní zátěžové PVC Taralay Initial Comfort – 2 100 m<sup>2</sup> (společné prostory – chodby)



# Bytový komplex Zlaté terasy, Olomouc



# Bytový komplex Zlaté terasy, Olomouc



# Rezidence Vrchlického, Jihlava (2021 – 2022)

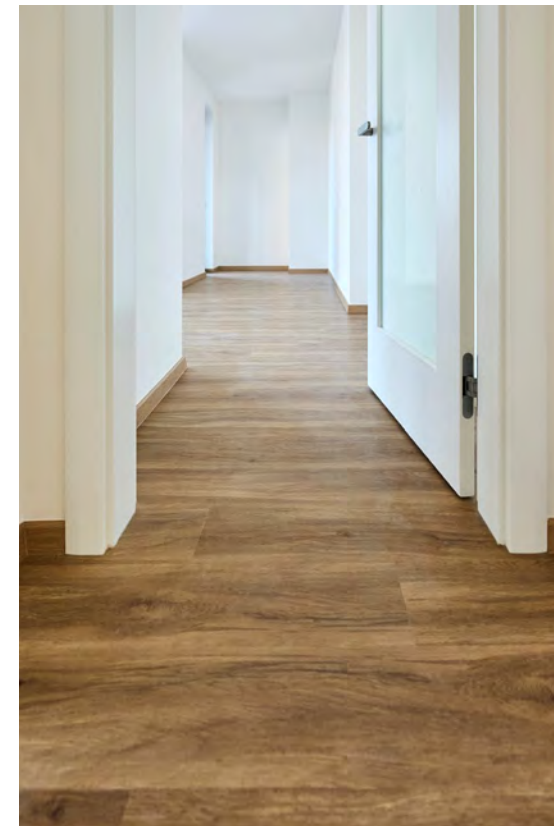
---

- Lepený vinylový dílec Creation 30 – 8 000 m<sup>2</sup>



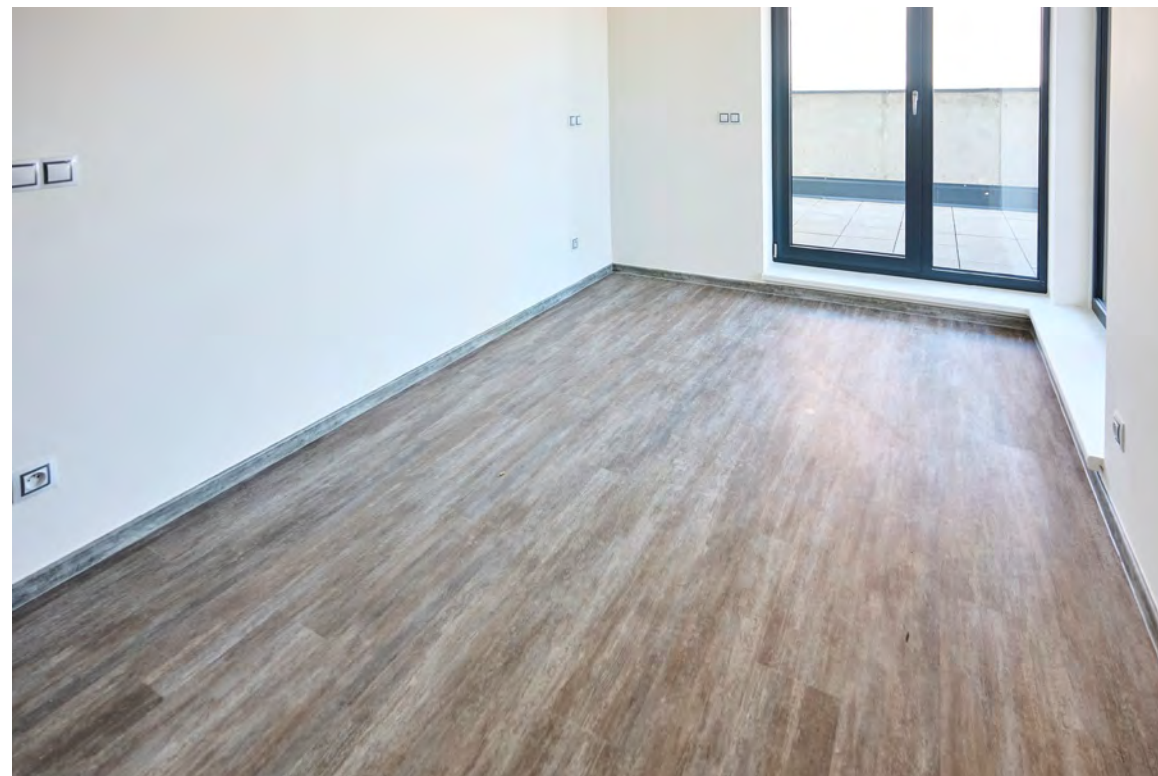
# Rezidence Vrchlického, Jihlava (2021 – 2022)

---



# Rezidence Vrchlického, Jihlava (2021 – 2022)

---





# Bytový dům „Dvojčata“, Český Brod (2022)

- Lepený vinylový dílec Creation 55 – 1.500 m<sup>2</sup>



# Obytný komplex Rajská zahrada – Číhadla II., Praha (9/2022)

Lepený vinylový dílec Creation 30 – 1 500 m<sup>2</sup>



# Bytový komplex Topolová, Olomouc (2021 – 2022)

- Lepený vinylový dílec Creation 30 – 3 000 m<sup>2</sup> (nadstandard)



# Bytový dům Partyzánska, Prostějov (6/2021)

- Lepený vinylový dílec Creation 30 – 1 800 m<sup>2</sup>



# Bytový dům Partyzánska, Prostějov



# Bytový dům Partyzánska, Prostějov



# Bytový dům Svitávka u Boskovic (2021 – 2022)

- Lepený vinylový dílec Creation 30 – 2 000 m<sup>2</sup>



# Bytový dům Svitávka u Boskovic





# Bytový dům Bartošova, Zlín (2020 - 2021)

Lepený vinylový dílec Creation 30 – 6.000 m<sup>2</sup>, společné prostory – Taralay Premium 800 m<sup>2</sup>



# Bytový komplex Jánského, Olomouc (2019 – 2022)

- Lepený vinylový dílec Creation 30 – 6 000 m<sup>2</sup> (nadstandard)



# Rezidence Sadová, Zlín (8/2022)

Lepený vinylový dílec Creation 30 – 3.100 m<sup>2</sup>, společné prostory – Taralay Premium compact – 700 m<sup>2</sup>



# Bytový dům Kudlov, Zlín (9/2022)

Lepený vinylový dílec Creation 30 – 2.800 m<sup>2</sup>

Mipolam Symbioz (společné prostory) – 800 m<sup>2</sup>



# Rezidence Eden, Rožnov p. Radhoštěm (2020 - 2021)

Lepený vinylový dílec Creation 30 – 3.600 m<sup>2</sup>



# Bytový dům Kúty (7/2021)

Lepený vinylový dílec Creation 30 – 1.200 m<sup>2</sup>



# Rezidence Kněžívka II., Tuchoměřice (4/2022)

- Lepený vinylový dílec Creation 30 – 1.200 m<sup>2</sup>



# Bytový dům „Sodovkárna“, Uherské Hradiště (5/2022)

Lepený vinylový dílec Creation 30 – 2.000 m<sup>2</sup>





# Bytový dům „Orbis“, Nitra (2022)

- Lepený vinylový dílec Creation 30 a 55 – 4.500 m<sup>2</sup>



# Bytový dům U Dubu, Jihlava (2020)

Lepený vinylový dílec Creation 30 – 800 m<sup>2</sup>



# Bytový dům Bludovská, Šumperk (2018 – 2019)

- Lepený dílec Creation 30, Taralay Initial Compact (společné prostory) – 1.200 m<sup>2</sup>



# Rezidence Podhradí, Štramberk (12/2022)

Lepený vinylový dílec Creation 30 – 2.900 m<sup>2</sup>



# Rezidence Šantova, Olomouc B,C (2020 – 2021)

- Lepený vinylový dílec Creation 30 a 55 – řešení nadstandardů – 1.000 m<sup>2</sup>



# Bytový dům, Josefa Lady, Prostějov (2020)

- Lepený dílec Virtuo 30 – 2.200 m<sup>2</sup>



# RD Krkonošská, Prostějov I. Etapa (2021)

- Lepený dílec Creation 30 – 800 m<sup>2</sup>



# Rezidence Popovice, Přerov (2019 – 2022)

- Lepený vinylový dílec Creation 30 – 1.700 m<sup>2</sup>





# Rodinné domy Ústín (2022 – 2023)

- Lepený vinylový dílec Creation 30 – 2.200 m<sup>2</sup>



# Rodinné domy Padochov (3/2022)

- Lepený vinylový dílec Creation 30 – 1.000 m<sup>2</sup>



# BD Olomoucká, Uničov (3/2022)

- Lepený dílec Creation 30 – 1.300 m<sup>2</sup>



# BD Olomoucká, Uničov (3/2022)

- Lepený dílec Creation 30 – 1.300 m<sup>2</sup>



# Bytový dům, B. Němcové, Č. Budějovice (6/2022)

- Lepený vinylový dílec Creation 55 – 500 m<sup>2</sup>



# Bytový dům Nová, České Budějovice (9/2021)

- Lepený vinylový dílec Creation 30 – 900 m<sup>2</sup>



# Bytový dům Makovec, Smržice (12/2021)

- Lepený vinylový dílec Creation 55 – 600 m<sup>2</sup>



# Bytový dům Trny, Olomouc (5/2018)

- Lepený vinylový dílec Creation 30 (nadstandardy) – 500 m<sup>2</sup>



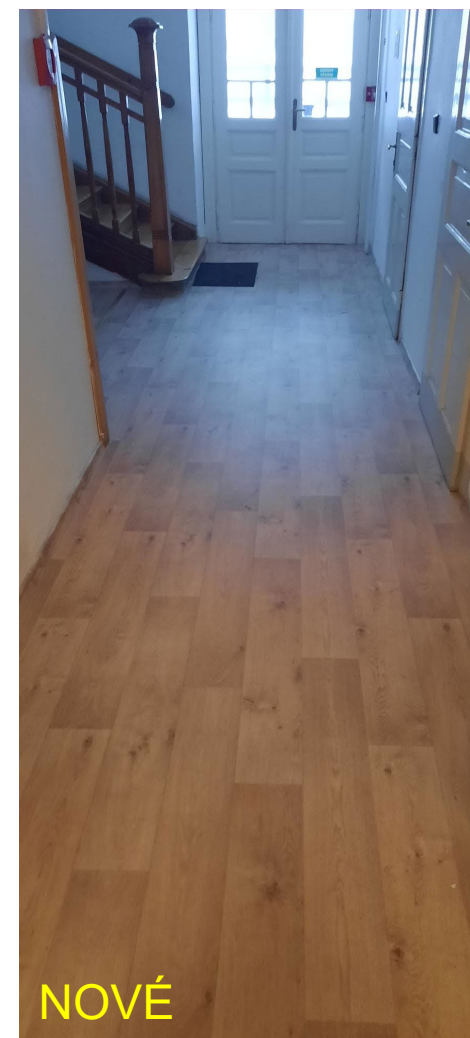
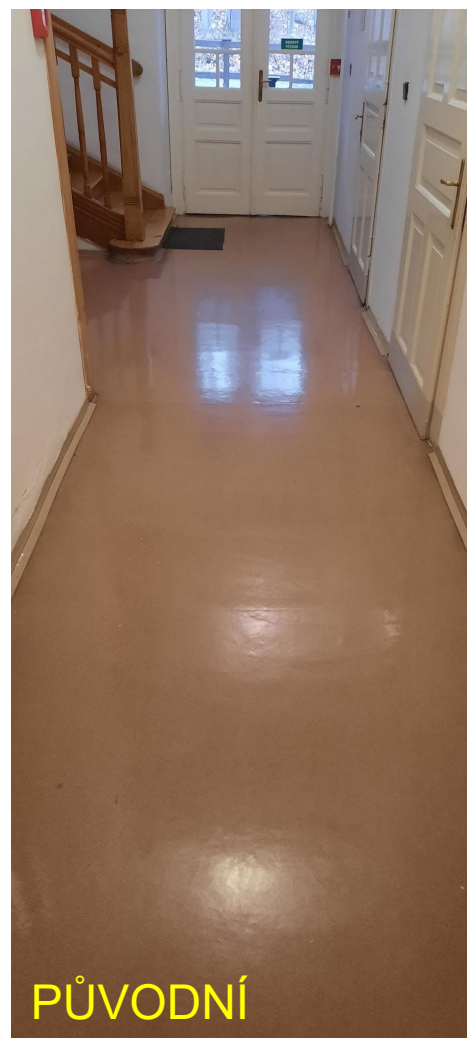
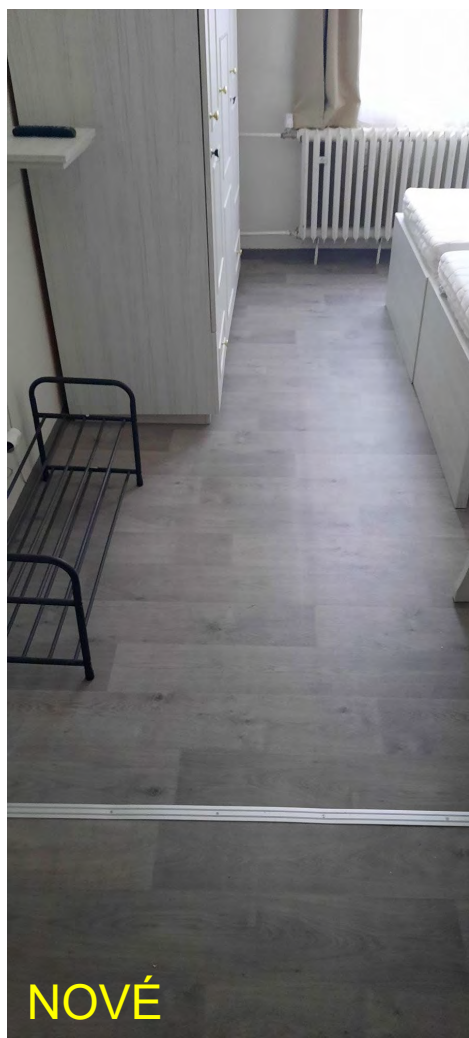


# Slezský dům, Lázně Karlova Studánka – 12/2022

- Zátěžové PVC s textilní podložkou Gerflor Taralay Libertex – 1.700 m2 (volná pokládka na původní PVC)



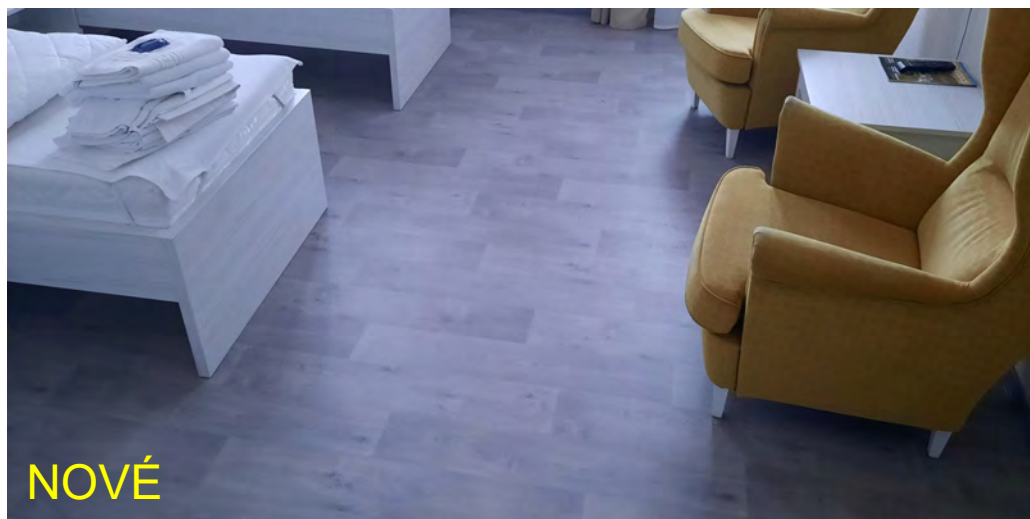
# Slezský dům, Lázně Karlova Studánka – 12/2022



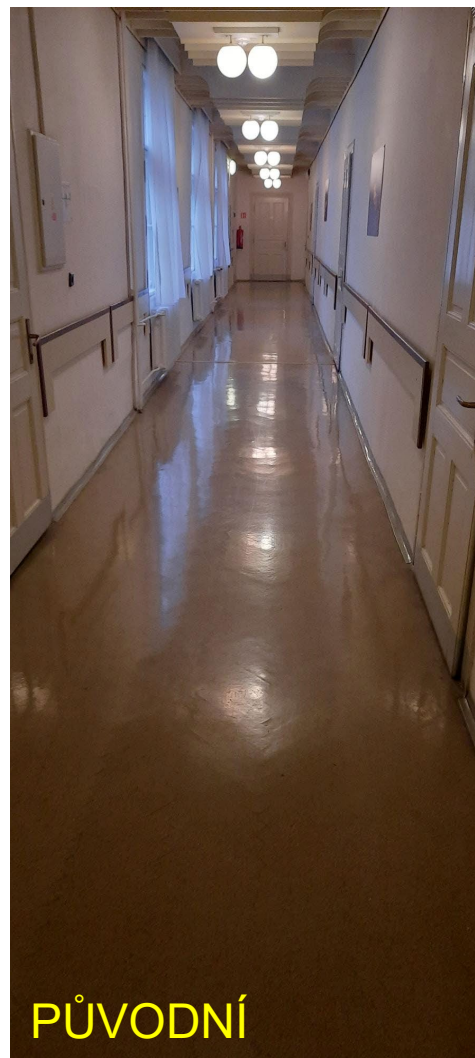
# Slezský dům, Lázně Karlova Studánka – 12/2022



PŮVODNÍ



NOVÉ

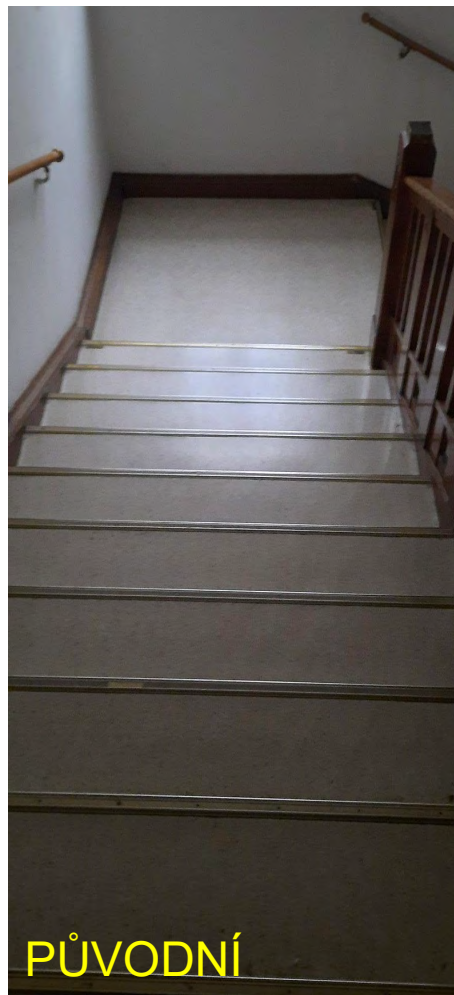


PŮVODNÍ

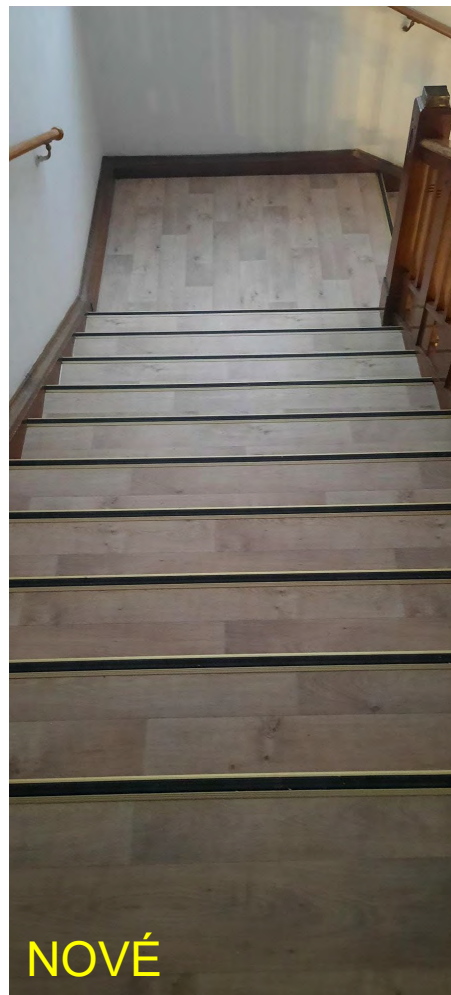


NOVÉ

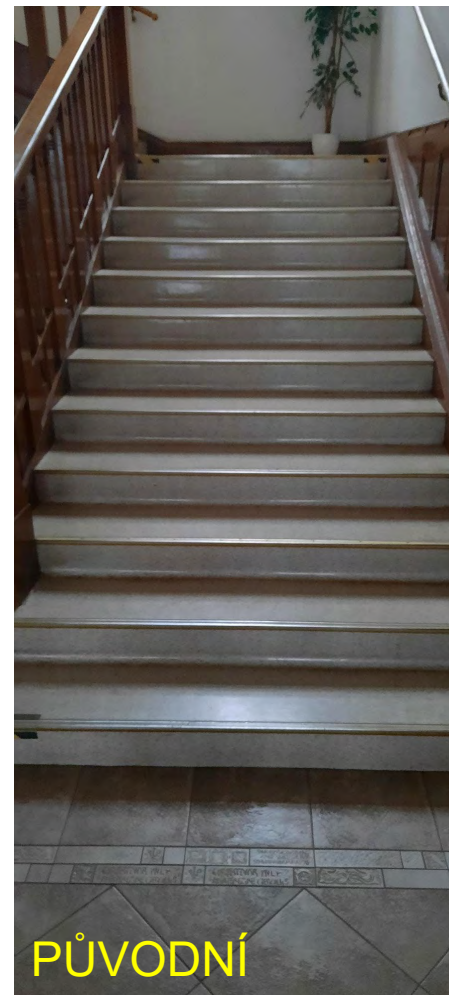
# Slezský dům, Lázně Karlova Studánka – 12/2022



PŮVODNÍ



NOVÉ



PŮVODNÍ



NOVÉ

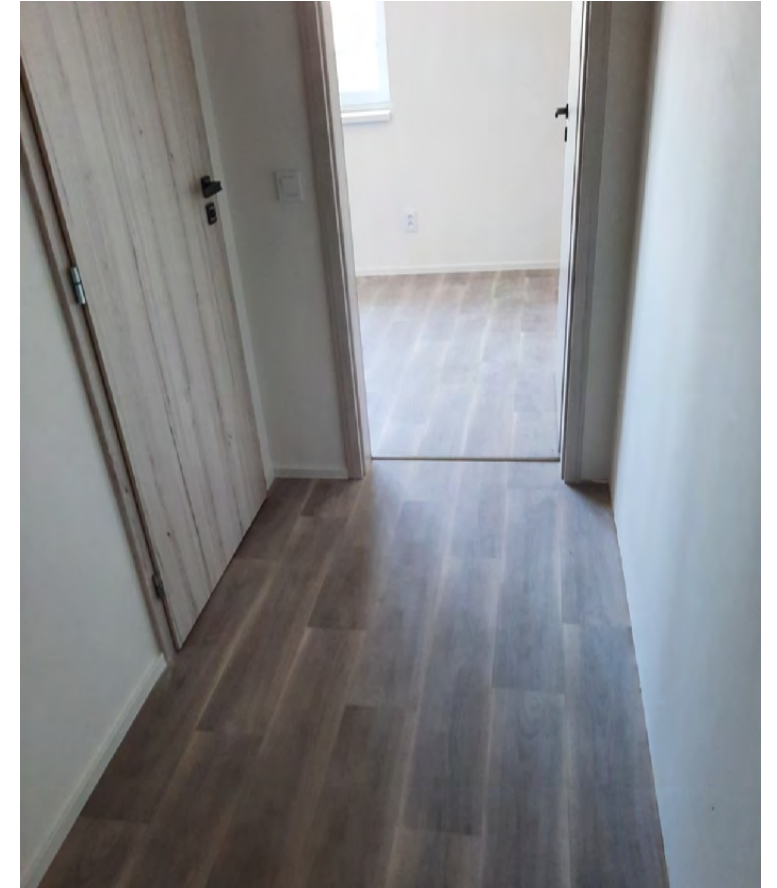
# Bytový komplex Tři domy, Uherské Hradiště (2022)

PVC s textilní podložkou Texline, HQR – 3.500 m<sup>2</sup>



# Bytový dům Paskovská, Ostrava (5/2021)

- PVC s textilní podložkou HQR – 3.200 m<sup>2</sup>



# Bytový dům Javornická, Rychnov nad Kněžnou (2021 – 2022)

- PVC s textilní podložkou Texline, HQR, Libertex – 4 500 m<sup>2</sup>



# Bytový dům Nová Litovelská, Olomouc (2017)

- PVC s textilní podložkou Texline – 2.200 m<sup>2</sup>



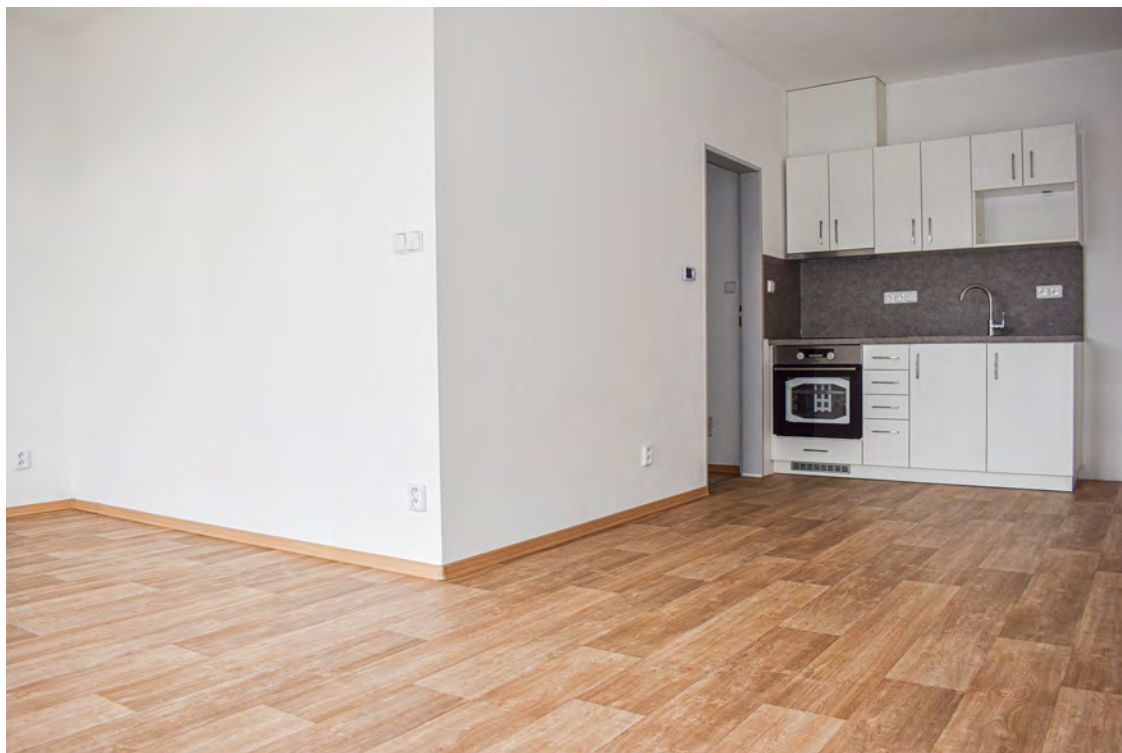


# Bytový dům Solné mlýny, Olomouc (3/2021)

- PVC s textilní podložkou Texline – 1 500 m<sup>2</sup>



# Bytový dům Solné mlýny, Olomouc



# Bytový Nová Roudná, Plzeň (2021)

- PVC s textilní podložkou Texline – 2 500 m<sup>2</sup>



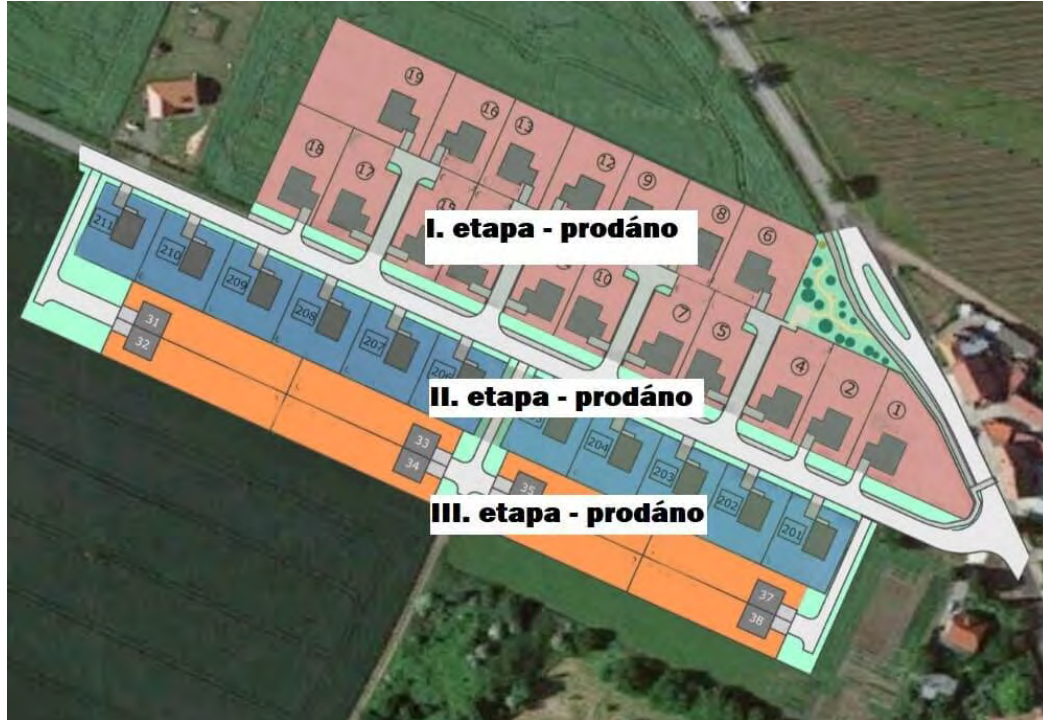
# Rezidence Duhovka D+E, Náchod (11/2021)

- PVC s textilní podložkou Texline – 1.600 m<sup>2</sup>



# Rodinné domy Výšovice - celkem 38 domů (2019 – 2022)

- PVC s textilní podložkou Texline – 4.500 m<sup>2</sup>



# Relax park Třeboň (9/2021)

---

- PVC s textilní podložkou Texline – 800 m<sup>2</sup>



# Relax park Třeboň (9/2021)

- PVC s textilní podložkou Texline – 800 m<sup>2</sup>



# Bytový dům Světlov, Šternberk (9/2018)

- Nadstandardy – PVC Texline, lepený dílec Creation 30 – 1.100 m<sup>2</sup>





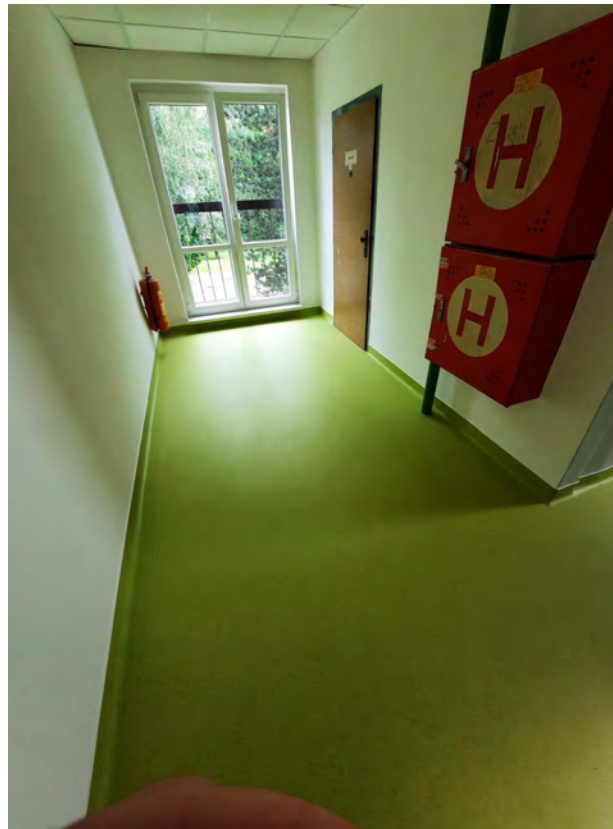
# Bytový dům Světlov, Šternberk (9/2018)

- Nadstandardy – PVC Texline, lepený dílec Creation 30 – 1.100 m<sup>2</sup>



# Rekonstrukce bytového domu Dvůr Králové nad Labem (2021)

- Heterogenní PVC Timberline – 1 200 m<sup>2</sup> (byty)
- Homogenní zátěžové PVC Mipolam Affinity – 400 m<sup>2</sup> (chodby)



# Rekonstrukce bytového domu Dvůr Králové nad Labem



# Rekonstrukce bytového domu Bezručova, Šternberk (2021)

- PVC s textilní podložkou Texline – 1.300 m<sup>2</sup>



# Bytový dům Stupkova, Olomouc (6/2018)

- PVC s textilní podložkou Texline – 2.000 m<sup>2</sup>



# SBH Living Štěrboholy (9/2022)

- Creation 55 Rigid Lock Accoustic – 2.500 m2



# Bytový dům Pohořelice (2021)

- Rigidní vinylová podlaha Rigid 30 Lock – 2 700 m<sup>2</sup>



# Rezidence Nový Lipník I. Etapa (2019)

---

- Laminátová podlaha Egger 7/31 – celkem 2.200 m<sup>2</sup>





# Bytový dům Vápenice, Prostějov (8/2021)

- Laminátová podlaha Egger 8/32 – 2.500 m<sup>2</sup>



# Bytový komplex Holandská čtvrť, Olomouc (2014 – 2017)

- Laminátová podlaha Egger – 15 000 m<sup>2</sup>
- Lepený vinylový dílec Creation 30 – 5 000 m<sup>2</sup>



# Bytový dům Adamov (4/2021)

- Laminátová podlaha Egger 7/31 – 3.700 m<sup>2</sup>



# Rezidenční park Švýcarská, Olomouc (2014 – 2016)

- Laminátové podlahy Egger – 12 000 m<sup>2</sup>

