

Gerflor[®]
theflooringgroup



Reference bytové výstavby

LEPENÉ DÍLCE

VINYL V ROLI

ZÁMKOVÉ DÍLCE

Rezidence Ponava City IV., Brno (6/2023 – 9/2023)

- Lepený vinylový dílec Creation 30 – 8.000 m²



Rezidence Svratka, Brno (5/2023 – 8/2023)

- Lepený vinylový dílec Creation 30 – 7.500 m²



Rezidence Kuřim – Záhoří III. (4/2023 – 6/2023)

- Lepený vinylový dílec Creation 30 – 5.000 m²



Rezidence Znojmo – Přímětice II. (8/2023 – 2/2024)

- Lepený vinylový dílec Creation 30 – 5.000 m²



Rezidence Komenius Tower II., Uherský Brod (11/2023 – 2/2024)

- Lepený vinylový dílec Creation 30 – 3.500 m²



Rezidence Vista Trója, Praha (9/2023 – 11/2023)

- Lepený vinylový dílec Creation 30 – 3.000 m²



Rezidence Vista Trója, Praha (9/2023 – 11/2023)

- Lepený vinylový dílec Creation 30 – 3.000 m²



Rezidence Vista Trója, Praha (9/2023 – 11/2023)

- Lepený vinylový dílec Creation 30 – 3.000 m²



Bytový dům Bryksova, Olomouc (9/2023 – 12/2023)

- Lepený vinylový dílec Creation 30 – 2.800 m²



Rezidence Eden III., Rožnov pod Radhoštěm (3/2023)

- Lepený vinylový dílec Creation 30 – 2.500 m²



Bytový dům Svitavská, Svitavy (10/2023)

- Lepený vinylový dílec Creation 30 – 2.000 m²



Bytový dům Svitavská, Svitavy (10/2023)

- Lepený vinylový dílec Creation 30 – 2.000 m²



Bytový dům Nový Lipník, Lipník n. B. (10/2023)

- Lepený vinylový dílec Creation 30 – 1.700 m²



Rodinné domy Irkutské Zahrady, Liberec (1/2024 – 4/2024)

- Lepený vinylový dílec Creation 30 – 1.500 m²



Bytový komplex Zlaté terasy, Olomouc (2020 – 2021)

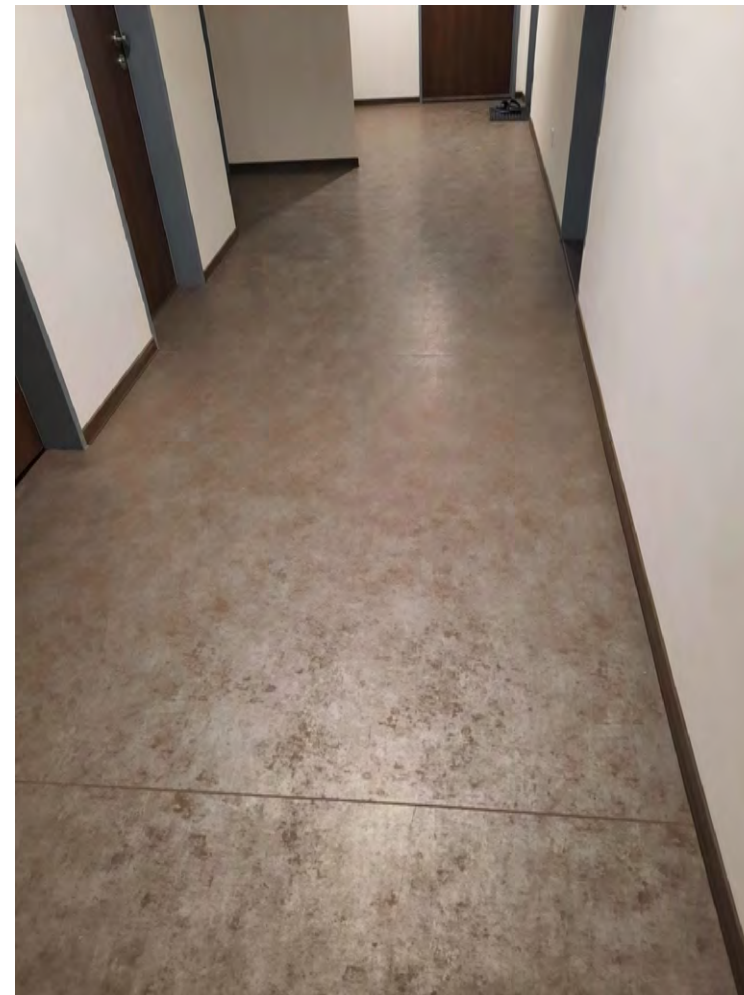
- Lepený vinylový dílec Creation 30 – 12 000 m² (byty)
- Heterogenní zátěžové PVC Taralay Initial Comfort – 2 100 m² (společné prostory – chodby)



Bytový komplex Zlaté terasy, Olomouc



Bytový komplex Zlaté terasy, Olomouc

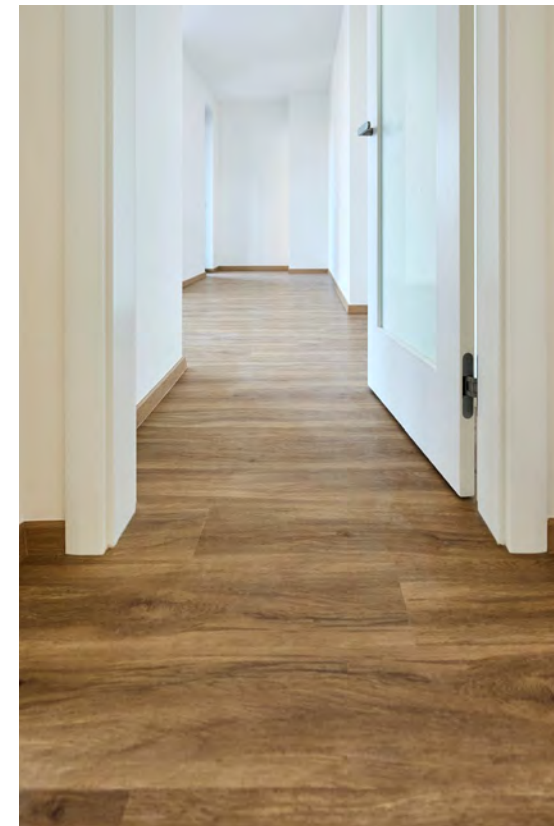


Rezidence Vrchlického, Jihlava (2021 – 2022)

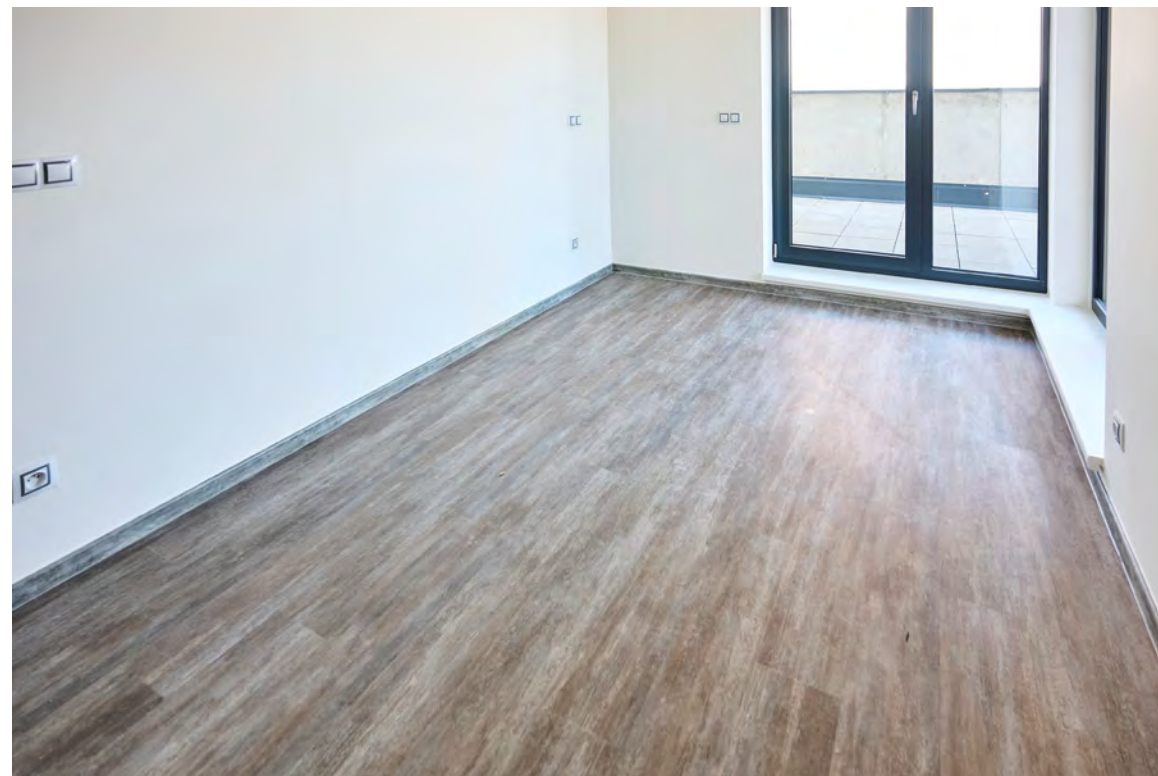
- Lepený vinylový dílec Creation 30 – 8 000 m²



Rezidence Vrchlického, Jihlava (2021 – 2022)



Rezidence Vrchlického, Jihlava (2021 – 2022)



Bytový dům „Dvojčata“, Český Brod (2022)

- Lepený vinylový dílec Creation 55 – 1.500 m²



Obytný komplex Rajska zahrada – Číhadla II., Praha (9/2022)

Lepený vinylový dílec Creation 30 – 1 500 m²



Bytový komplex Topolová, Olomouc (2021 – 2022)

- Lepený vinylový dílec Creation 30 – 3 000 m² (nadstandard)



Bytový dům Partyzánska, Prostějov (6/2021)

- Lepený vinylový dílec Creation 30 – 1 800 m²



Bytový dům Partyzánska, Prostějov



Bytový dům Partyzánska, Prostějov



Bytový dům Svitávka u Boskovic (2021 – 2022)

- Lepený vinylový dílec Creation 30 – 2 000 m²



Bytový dům Svitávka u Boskovic



Bytový dům Bartošova, Zlín (2020 - 2021)

Lepený vinylový dílec Creation 30 – 6.000 m², společné prostory – Taralay Premium 800 m²



Bytový komplex Jánského, Olomouc (2019 – 2022)

- Lepený vinylový dílec Creation 30 – 6 000 m² (nadstandard)



Rezidence Sadová, Zlín (8/2022)

Lepený vinylový dílec Creation 30 – 3.100 m², společné prostory – Taralay Premium compact – 700 m²



Bytový dům Kudlov, Zlín (9/2022)

Lepený vinylový dílec Creation 30 – 2.800 m²

Mipolam Symbioz (společné prostory) – 800 m²



Rezidence Eden, Rožnov p. Radhoštěm (2020 - 2021)

Lepený vinylový dílec Creation 30 – 3.600 m²



Bytový dům Kúty (7/2021)

Lepený vinylový dílec Creation 30 – 1.200 m²



Rezidence Kněžívka II., Tuchoměřice (4/2022)

- Lepený vinylový dílec Creation 30 – 1.200 m²



Bytový dům „Sodovkárna“, Uherské Hradiště (5/2022)

Lepený vinylový dílec Creation 30 – 2.000 m²



Bytový dům „Orbis“, Nitra (2022)

- Lepený vinylový dílec Creation 30 a 55 – 4.500 m²



Bytový dům U Dubu, Jihlava (2020)

Lepený vinylový dílec Creation 30 – 800 m²



Bytový dům Bludovská, Šumperk (2018 – 2019)

- Lepený dílec Creation 30, Taralay Initial Compact (společné prostory) – 1.200 m²



Rezidence Podhradí, Štramberk (12/2022)

Lepený vinylový dílec Creation 30 – 2.900 m²



Rezidence Šantova, Olomouc B,C (2020 – 2021)

- Lepený vinylový dílec Creation 30 a 55 – řešení nadstandardů – 1.000 m²



Bytový dům, Josefa Lady, Prostějov (2020)

- Lepený dílec Virtuo 30 – 2.200 m²



RD Krkonošská, Prostějov I. Etapa (2021)

- Lepený dílec Creation 30 – 800 m²



Rezidence Popovice, Přerov (2019 – 2022)

- Lepený vinylový dílec Creation 30 – 1.700 m²



Rodinné domy Ústín (2022 – 2023)

- Lepený vinylový dílec Creation 30 – 2.200 m²



Rodinné domy Padochov (3/2022)

- Lepený vinylový dílec Creation 30 – 1.000 m²



BD Olomoucká, Uničov (3/2022)

- Lepený dílec Creation 30 – 1.300 m²



BD Olomoucká, Uničov (3/2022)

- Lepený dílec Creation 30 – 1.300 m²



Bytový dům, B. Němcové, Č. Budějovice (6/2022)

- Lepený vinylový dílec Creation 55 – 500 m²



Bytový dům Nová, České Budějovice (9/2021)

- Lepený vinylový dílec Creation 30 – 900 m²



Bytový dům Makovec, Smržice (12/2021)

- Lepený vinylový dílec Creation 55 – 600 m²



Bytový dům Trny, Olomouc (5/2018)

- Lepený vinylový dílec Creation 30 (nadstandardy) – 500 m²



Rezidence Vysočanský mlýn – Odkolek II. (4/2023 – 8/2023)

- Rigid R-55 Lock Acoustic – 11.000 m²



Rezidence Pergamenka (3/2023 – 9/2023)

- Rigid R-55 Lock Acoustic – 9.300 m²



Rezidence Klamovka 5 (8/2023 – 4/2024)

- Creation 40 Rigid Acoustic – 9.000 m2



Bytový dům Keltičkova, Ostrava (5/2023 – 7/2023)

- Creation 30 Solid Clic – 2.500 m²



Bytový dům Keltičkova, Ostrava (5/2023 – 7/2023)

- Creation 30 Solid Clic – 2.500 m2



Bytový dům Daliborka, Litoměřice (5/2023 – 8/2023)

- Creation 55 Rigid Acoustic – 1.700 m²



SBH Living Štěrboholy (9/2022)

- Creation 55 Rigid Lock Accoustic – 2.500 m2



Bytový dům Pohořelice (2021)

- Rigidní vinylová podlaha Rigid 30 Lock – 2 700 m²



Rezidence Nový Lipník I. Etapa (2019)

- Laminátová podlaha Egger 7/31 – celkem 2.200 m²



Bytový dům Vápenice, Prostějov (8/2021)

- Laminátová podlaha Egger 8/32 – 2.500 m²



Bytový komplex Holandská čtvrť, Olomouc (2014 – 2017)

- Laminátová podlaha Egger – 15 000 m²
- Lepený vinylový dílec Creation 30 – 5 000 m²



Bytový dům Adamov (4/2021)

- Laminátová podlaha Egger 7/31 – 3.700 m²



Rezidenční park Švýcarská, Olomouc (2014 – 2016)

- Laminátové podlahy Egger – 12 000 m²



Bytový dům Javornická F, Rychnov n. K. (4/2023)

- PVC s textilní podložkou Texline, HQR, Libertex – 1.200 m²



Bytový dům Javornická F, Rychnov n. K. (4/2023)

- PVC s textilní podložkou Texline, HQR, Libertex – 1.200 m²

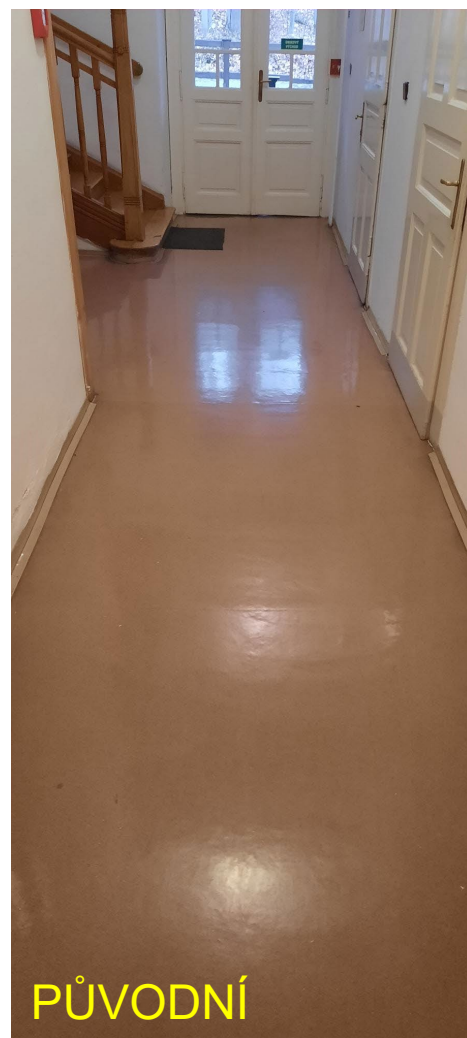
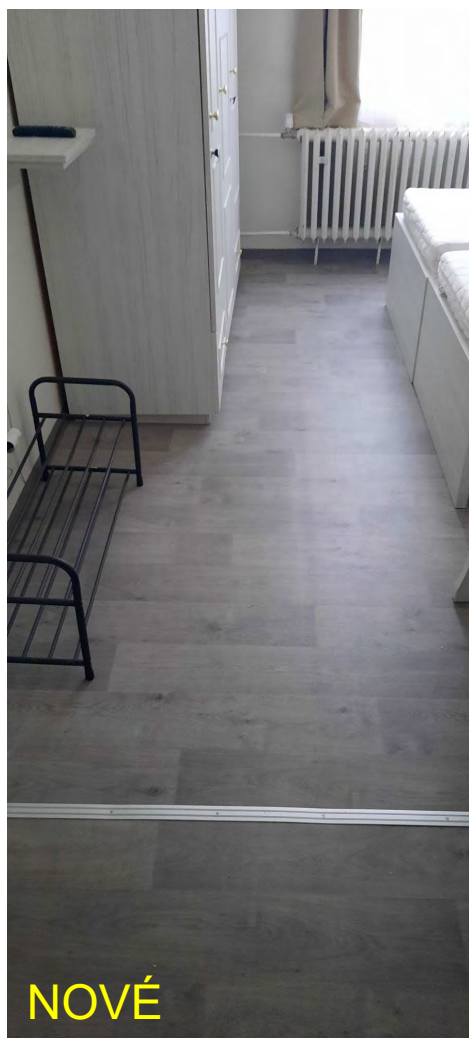


Slezský dům, Lázně Karlova Studánka – 12/2022

- Zátěžové PVC s textilní podložkou Gerflor Taralay Libertex – 1.700 m2 (volná pokládka na původní PVC)



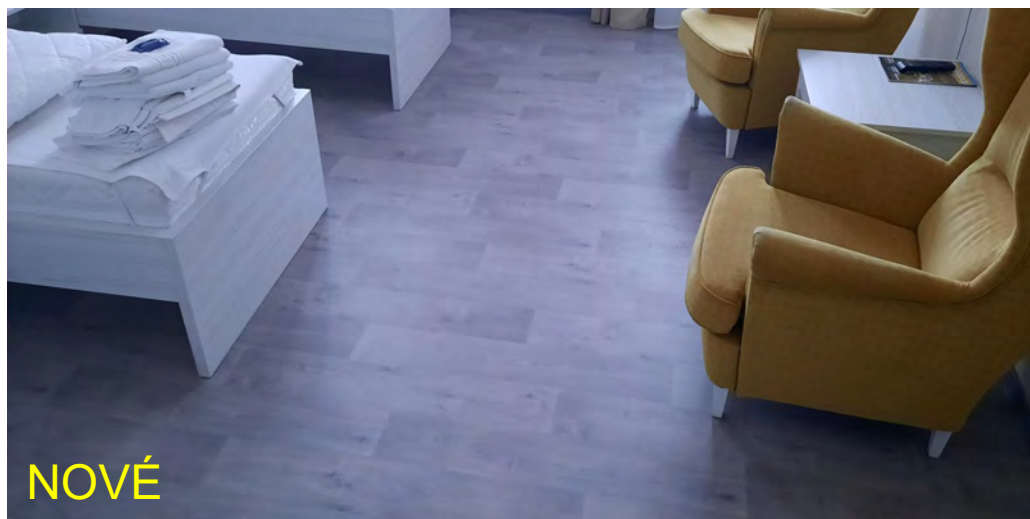
Slezský dům, Lázně Karlova Studánka – 12/2022



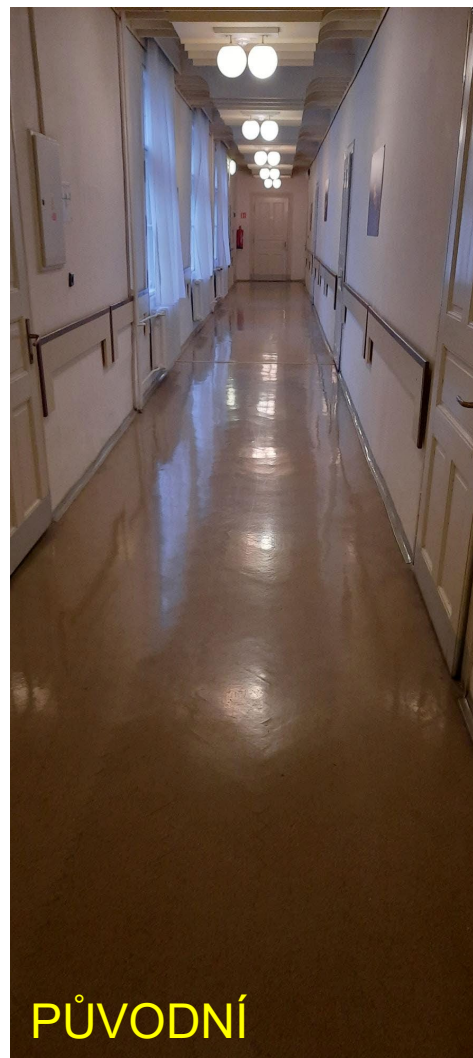
Slezský dům, Lázně Karlova Studánka – 12/2022



PŮVODNÍ



NOVÉ

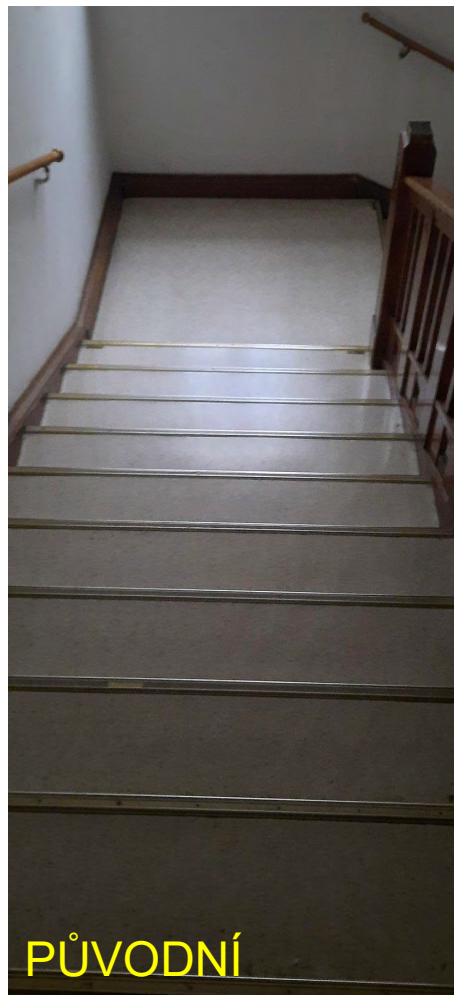


PŮVODNÍ

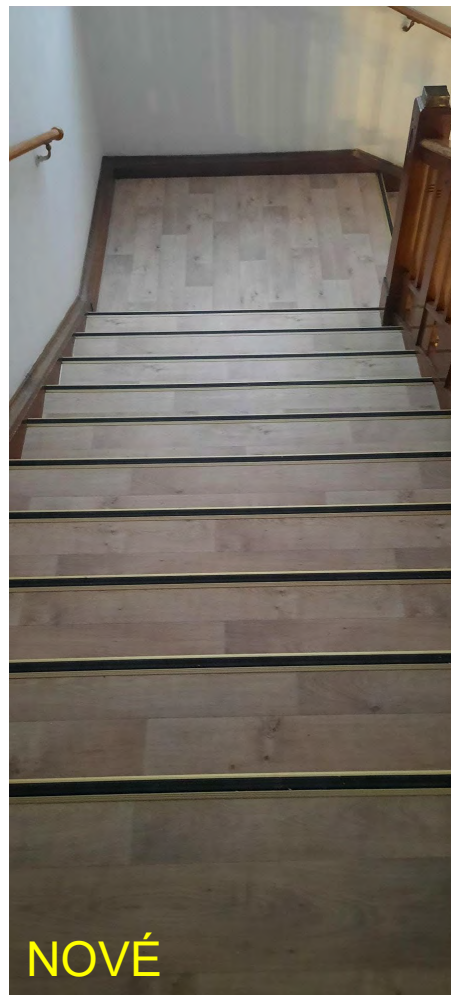


NOVÉ

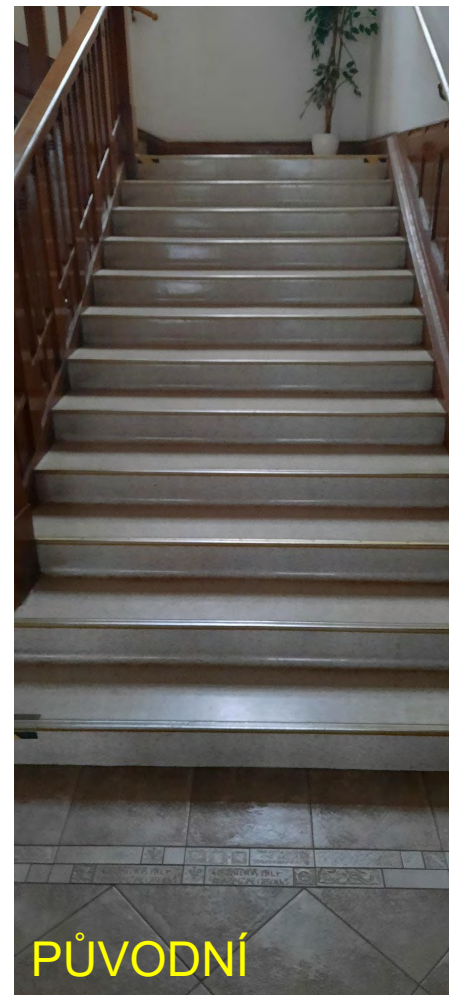
Slezský dům, Lázně Karlova Studánka – 12/2022



PŮVODNÍ



NOVÉ



PŮVODNÍ



NOVÉ

Bytový komplex Tři domy, Uherské Hradiště (2022)

PVC s textilní podložkou Texline, HQR – 3.500 m²



Bytový dům Paskovská, Ostrava (5/2021)

- PVC s textilní podložkou HQR – 3.200 m²



Bytový dům Javornická, Rychnov nad Kněžnou (2021 – 2022)

- PVC s textilní podložkou Texline, HQR, Libertex – 4 500 m²



Bytový dům Nová Litovelská, Olomouc (2017)

- PVC s textilní podložkou Texline – 2.200 m²



Bytový dům Solné mlýny, Olomouc (3/2021)

- PVC s textilní podložkou Texline – 1 500 m²



Bytový dům Solné mlýny, Olomouc



Bytový Nová Roudná, Plzeň (2021)

- PVC s textilní podložkou Texline – 2 500 m²



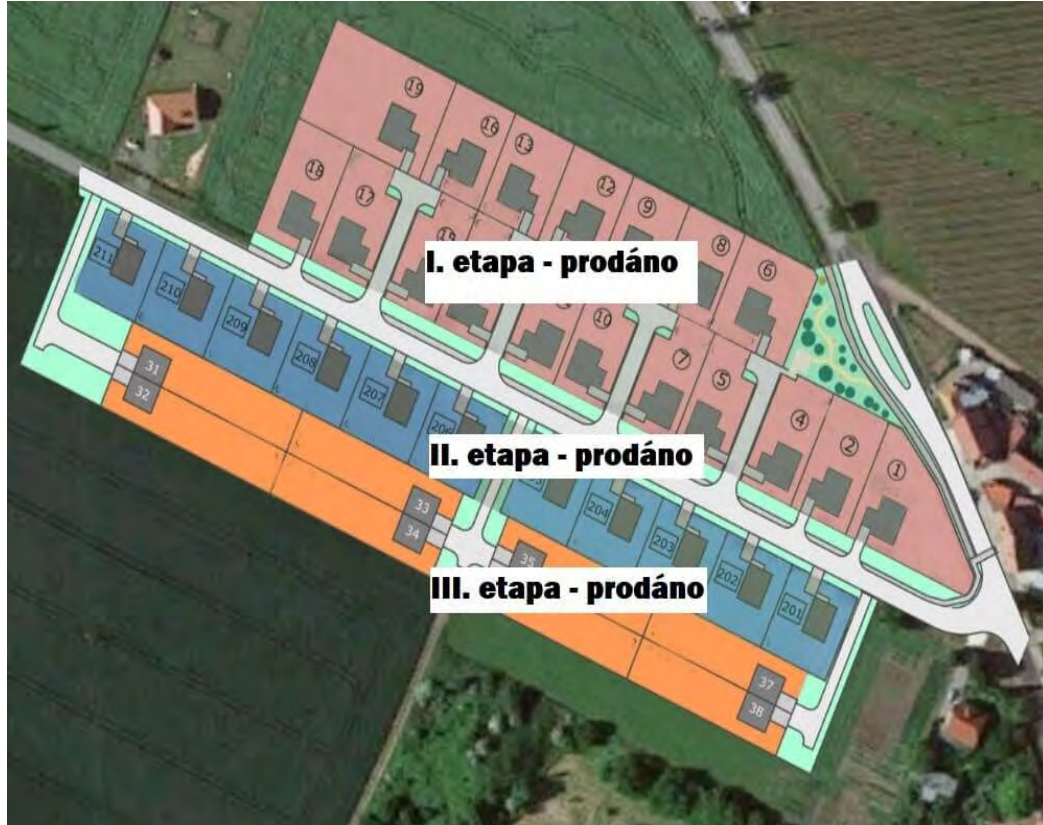
Rezidence Duhovka D+E, Náchod (11/2021)

- PVC s textilní podložkou Texline – 1.600 m²



Rodinné domy Výšovice - celkem 38 domů (2019 – 2022)

- PVC s textilní podložkou Texline – 4.500 m²



Relax park Třeboň (9/2021)

- PVC s textilní podložkou Texline – 800 m²



Relax park Třeboň (9/2021)

- PVC s textilní podložkou Texline – 800 m²



Bytový dům Světlov, Šternberk (9/2018)

- Nadstandardy – PVC Texline, lepený dílec Creation 30 – 1.100 m²



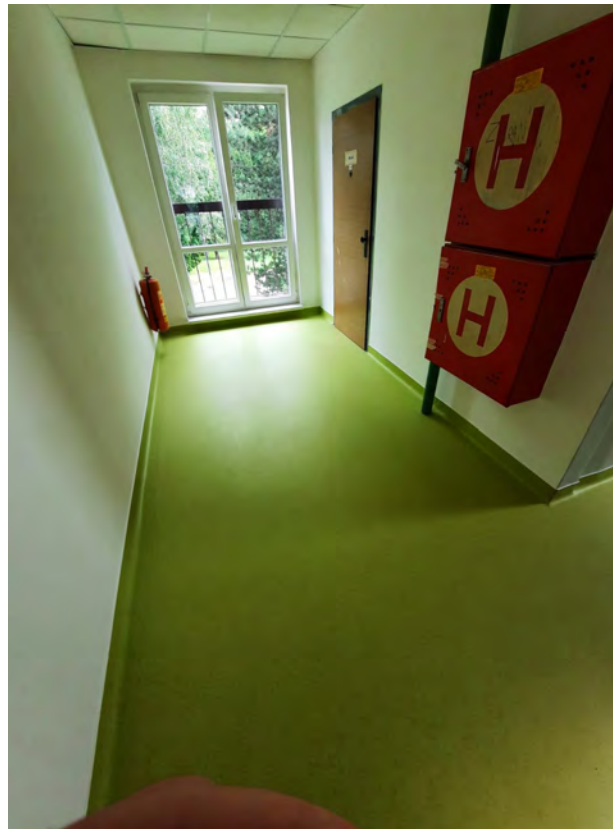
Bytový dům Světlov, Šternberk (9/2018)

- Nadstandardy – PVC Texline, lepený dílec Creation 30 – 1.100 m²



Rekonstrukce bytového domu Dvůr Králové nad Labem (2021)

- Heterogenní PVC Timberline – 1 200 m² (byty)
- Homogenní zátěžové PVC Mipolam Affinity – 400 m² (chodby)



Rekonstrukce bytového domu Dvůr Králové nad Labem



Rekonstrukce bytového domu Bezručova, Šternberk (2021)

- PVC s textilní podložkou Texline – 1.300 m²



Bytový dům Stupkova, Olomouc (6/2018)

- PVC s textilní podložkou Texline – 2.000 m²

